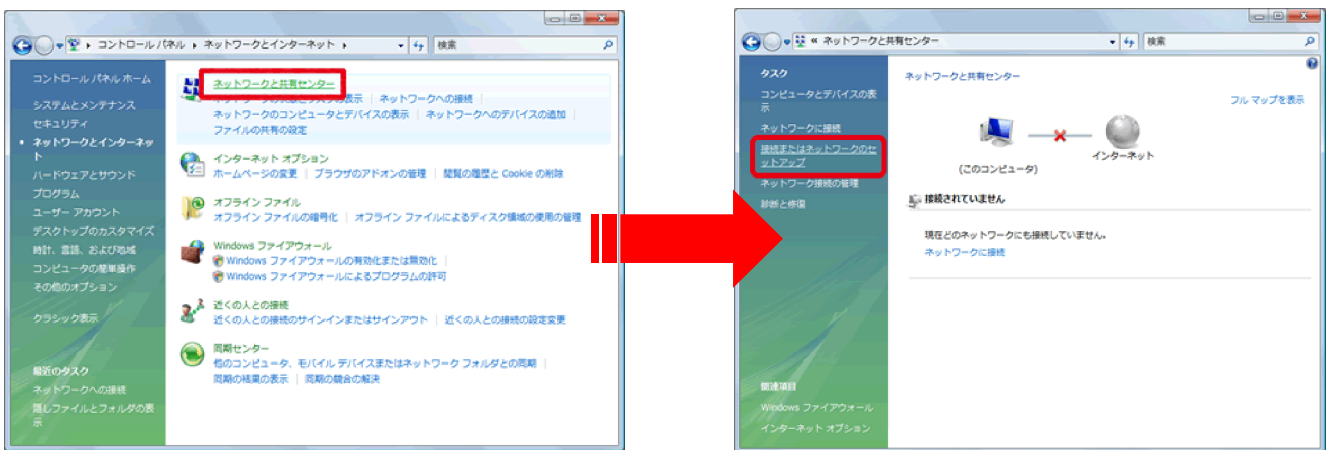


Windows VistaのフレッツADSL接続設定方法

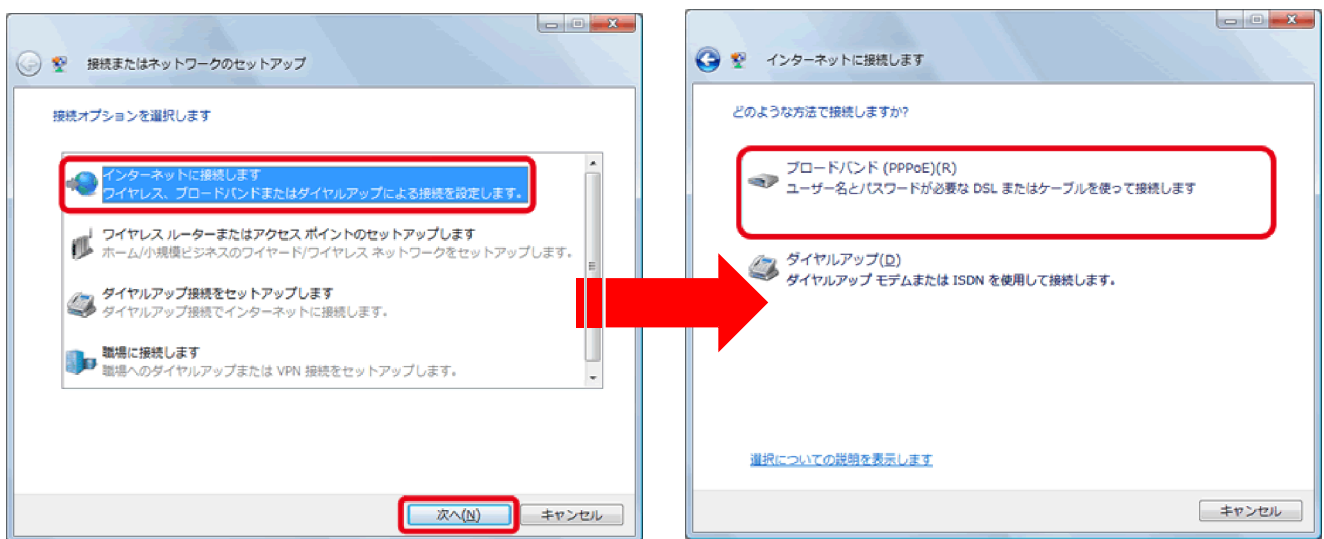
1. コントロールパネルから「ネットワークとインターネット」を開く



2. 「ネットワークと技術センター」から画面左の「接続またはネットワークのセットアップ」を開く



3. 「セットアップ画面」で、「インターネットに接続します」から「ブロードバンド (PPPoE)」を選択。



4. ADSLの接続情報を入力。

ユーザ名は契約速度により異なる。

「support」というアカウントの場合

・フレッツ 15M

support@i-younet.ne.jp

・フレッツ 8M~ 12M (Eア)

support@f8.i-younet.ne.jp

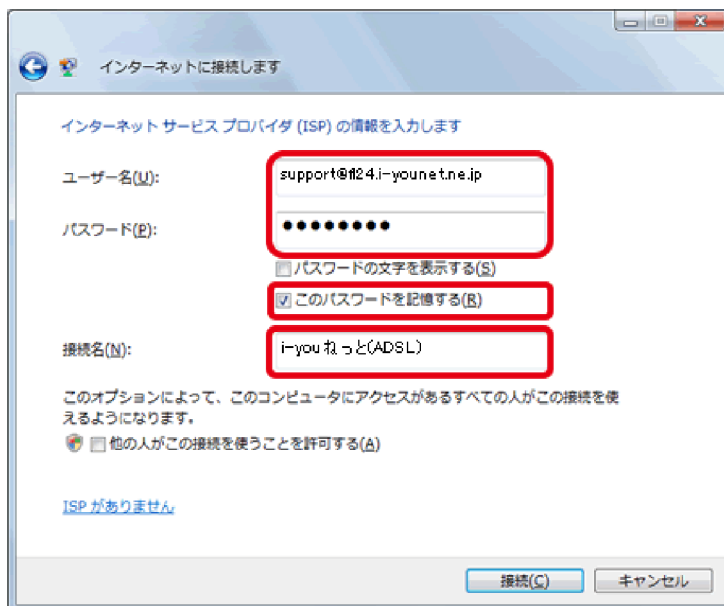
・フレッツ 24M~ 47M (Eアスペシャル)

support@f24.i-younet.ne.jp

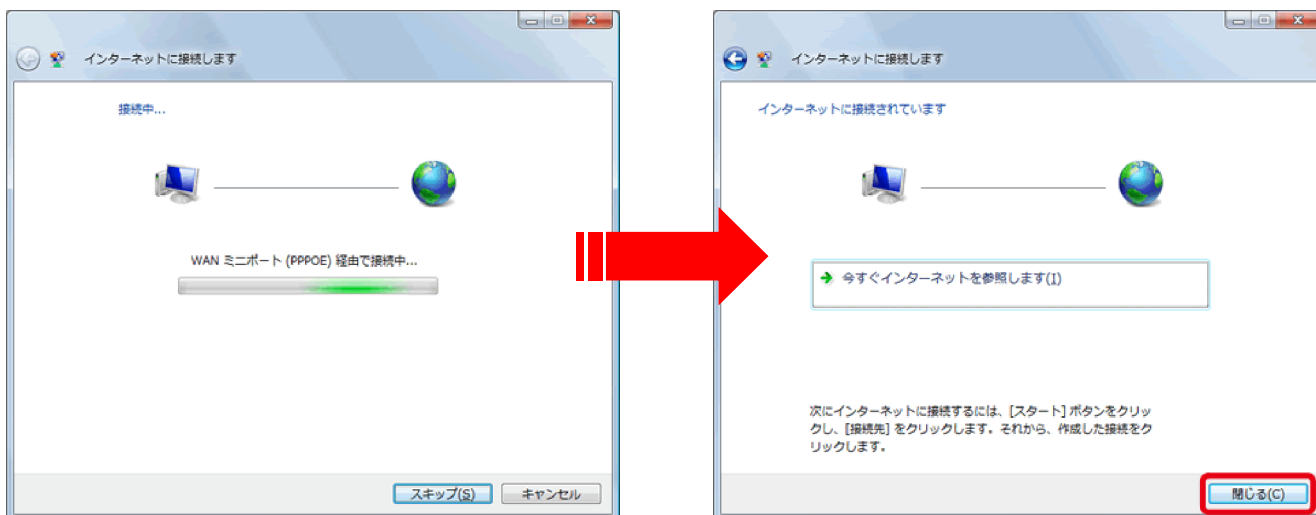
@以降は IP 識別子 サフィックス なので、メールアドレスと混同しない事。

パスワードは会員証記載のものを入力。

接続名は接続アイコンの名前となる。



5. 上記の接続ボタンを押すと、以下のように画面が遷移する。



6. ネットワークの場所を設定し、作成完了。

